

VIII JORNADAS DE PREVENCIÓN DE RIESGOS LABORALES DEL SERVICIO ANDALUZ DE SALUD

La prevención: el motor de una organización saludable

Programa “Vista para Más de 40”

Vista Saludable para Trabajadores/as

CÓRDOBA

20

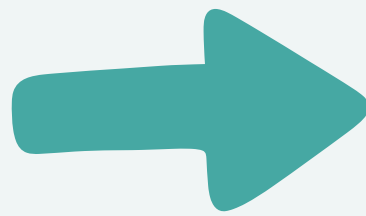
19-20 marzo
PALACIO DE LA MERCED. CÓRDOBA

25

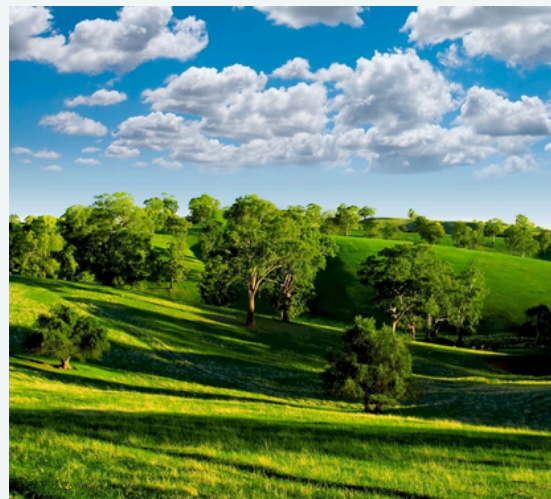
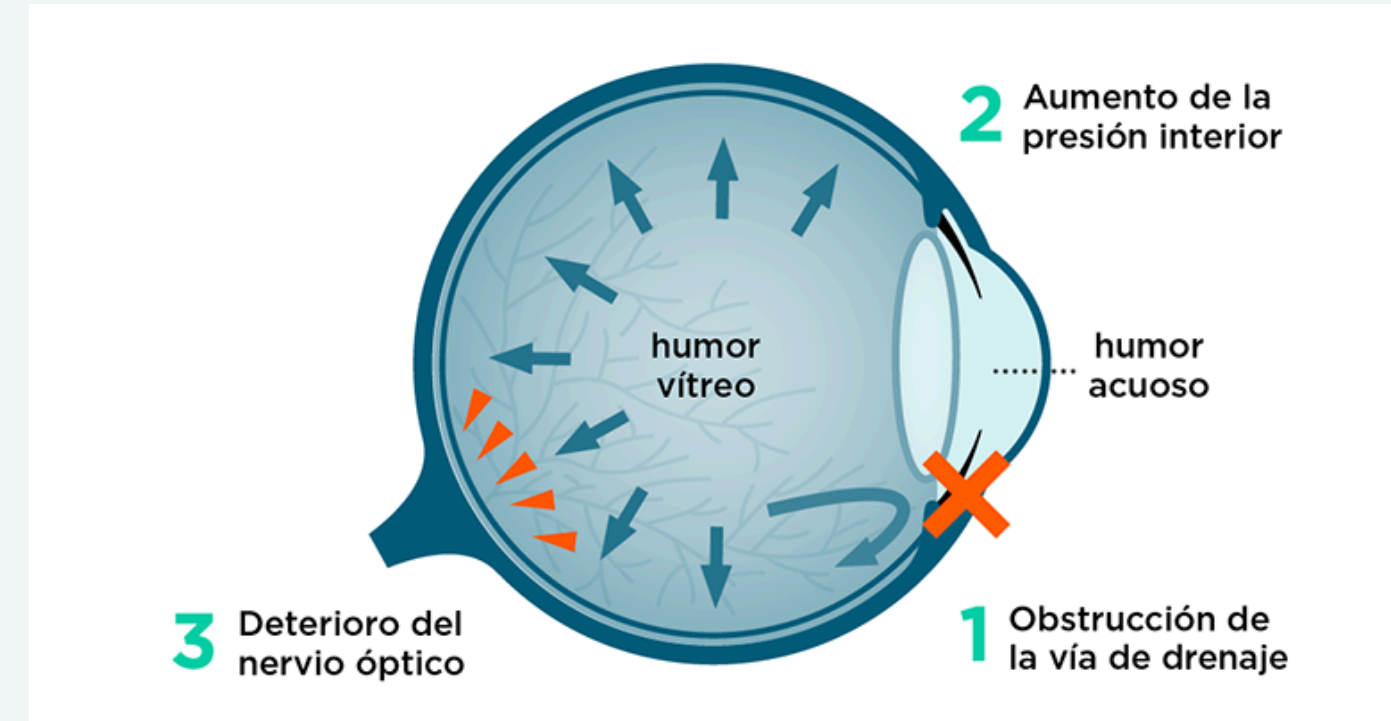
UPRL 2.8

¿Qué es el Glaucoma?

LUZ DE SALUD



El glaucoma es una enfermedad relacionada con la acumulación de presión dentro del ojo que puede dañar el nervio óptico.



Visión normal



Glaucoma temprano



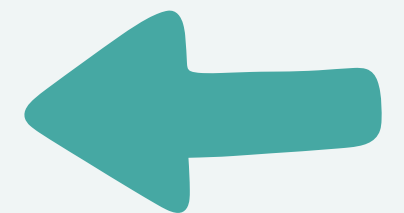
Glaucoma avanzado



Glaucoma extremo

SINTOMAS

Visión borrosa
Halos alrededor de las luces
Puntos ciegos en la visión periférica
Dolor agudo
Dolores de cabeza



Objetivos

VIII JORNADAS DE PRL DEL SERVICIO ANDALUZ DE SALUD



**CAMPAÑA
VISTA A LOS 40**

UNIDAD DE PREVENCIÓN DE
RIESGOS LABORALES



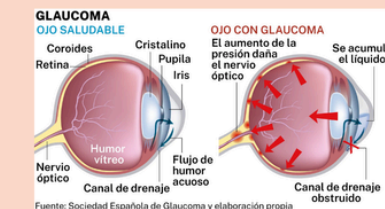
¿QUE ES EL GLAUCOMA?

El glaucoma es una enfermedad relacionada con la acumulación de presión dentro del ojo que puede dañar el nervio óptico, que transmite las imágenes que vemos a través de los ojos al cerebro.

Si el glaucoma no se trata, puede provocar daños permanentes en la visión y, con el tiempo, ceguera. Al principio, puede presentarse sin que se note ningún síntoma.

¿CÓMO SE DETECTA?

Se detecta mediante un examen oftalmológico, utilizando un tonómetro.



Programa integral de prevención y promoción de la salud visual.

Detectar precozmente alteraciones visuales que puedan derivar en glaucoma.

Identificación de los factores personales prevalentes del glaucoma.

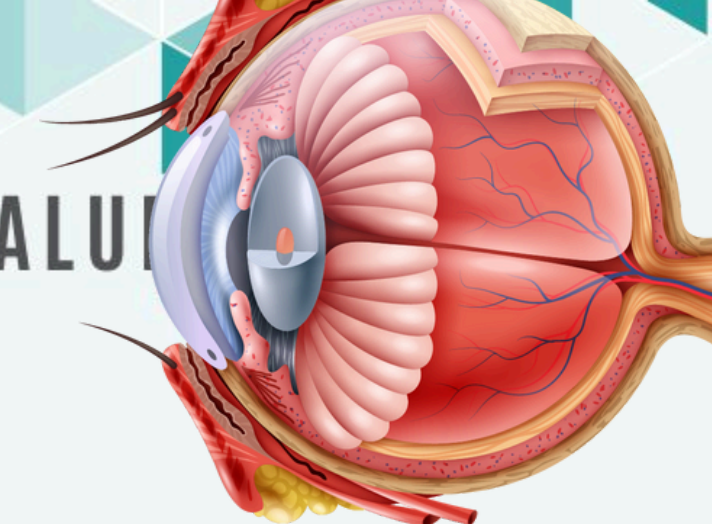
Promover buenas prácticas en el puesto de trabajo.

Sensibilizar al personal sobre la importancia del glaucoma.



Estadísticas

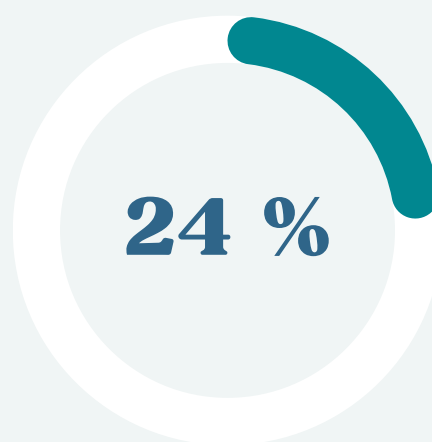
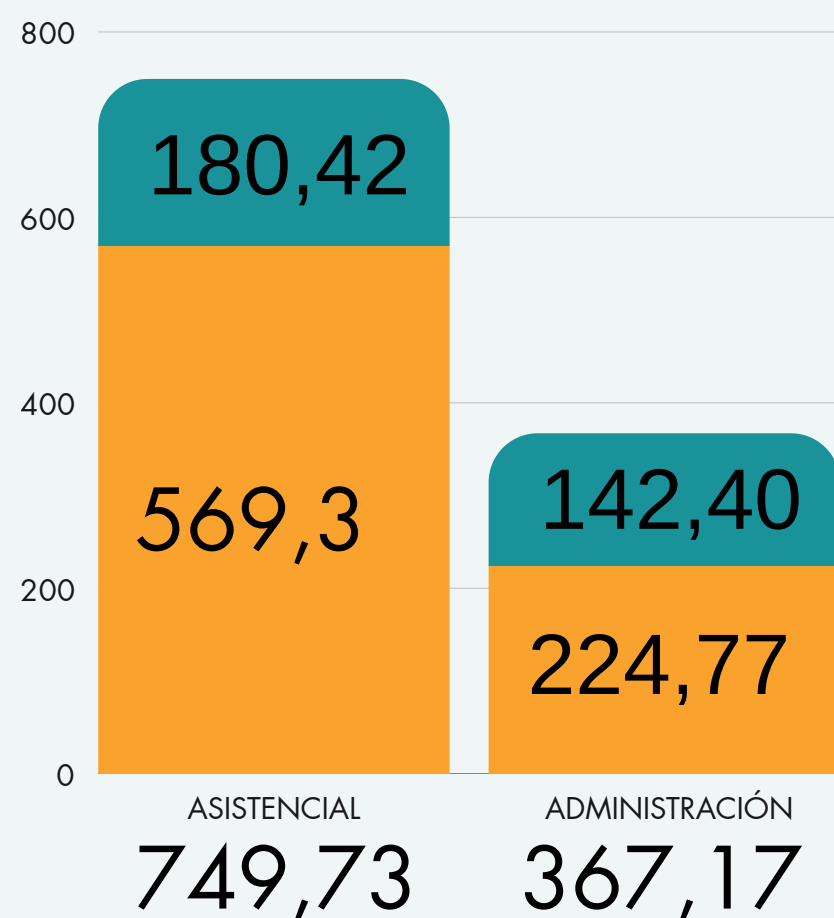
VIII JORNADAS DE PRL DEL SERVICIO ANDALUZ DE SALUD



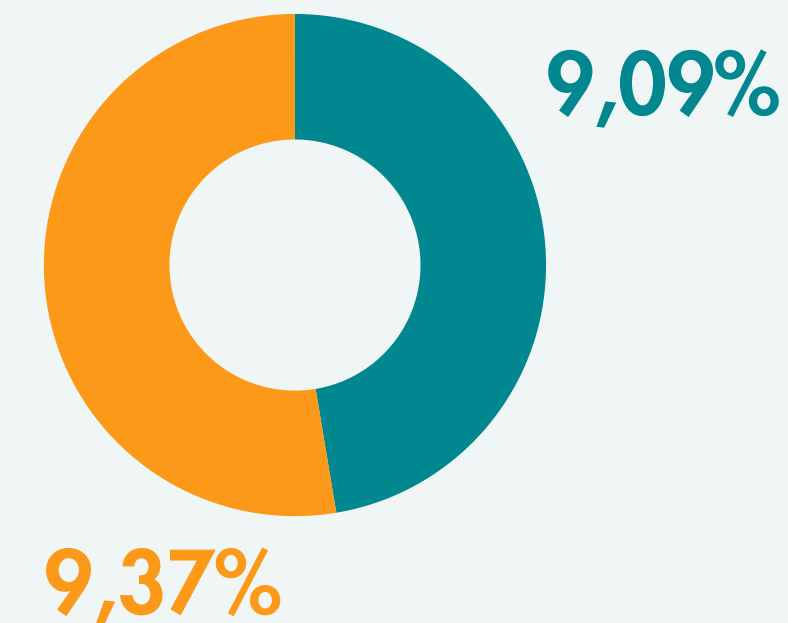
Plantilla de más de 40

Género	Total (>40 años)	Total general	Porcentaje (>40 años sobre total)
Mujeres	805,61	1.187,56	67,84%
Hombres	337,32	487,71	69,17%
Total	1.142,93	1.675,26	68,22%

En el total de 75 personas , 6 mujeres y 1 hombre presentan una PIO mayor de 21 mm HG , lo que supone un 9,33%



• Del total de 75 personas , 24 % presentan una PIO mayor de 17 mm HG



Prevalencia por edad

40-49 años	11	2	18.18%
50-59 años	34	9	26.47%
60-69 años	28	7	25%

Conclusiones

VIII JORNADAS DE PRL DEL SERVICIO ANDALUZ DE SALUD



01 Detección precoz de afecciones

Impacto positivo en el bienestar del personal

02

03 Oportunidad de integración con el resto de disciplinas preventivas

Fomento de la sensibilización y autocuidado en el entorno laboral

04

Modelo de referencia en la promoción de la salud visual

MUCHAS GRACIAS



Leaf Alive

POR VUESTRA VISIÓN

CÓRDOBA

20

19-20 marzo

PALACIO DE LA MERCED. CÓRDOBA

25