

VIII JORNADAS DE PREVENCIÓN DE RIESGOS LABORALES DEL SERVICIO ANDALUZ DE SALUD

La prevención: el motor de una organización saludable

Iluminación LED como aliada en situaciones de emergencia

UPRL 2.8

ÁREA DE GESTIÓN SANITARIA SUR DE GRANADA

CÓRDOBA

20

19-20 marzo

PALACIO DE LA MERCED. CÓRDOBA

25

1

DESAFÍO

Los hospitales, como infraestructuras críticas, presentan desafíos únicos en la gestión de emergencias.

2

SEGURIDAD EN EVACUACIÓN

La evacuación eficiente es clave para reducir el riesgo y salvar vidas.

3

LED/BIM

Sistema de iluminación LED ofrece soluciones sostenibles y eficientes para facilitar la evacuación.



02 Objetivos

Optimizar el diseño y simulación del sistema utilizando tecnología BIM

Mejorar la seguridad y eficiencia de las evacuaciones en el hospital

Facilitar el mantenimiento y la supervisión

Asegurar la activación automática del sistema en situaciones de emergencia

Garantizar la visibilidad adecuada en todas las rutas de evacuación

Cumplir con la normativa



03 Metodología

DISEÑO DEL SISTEMA DE ILUMINACIÓN LED

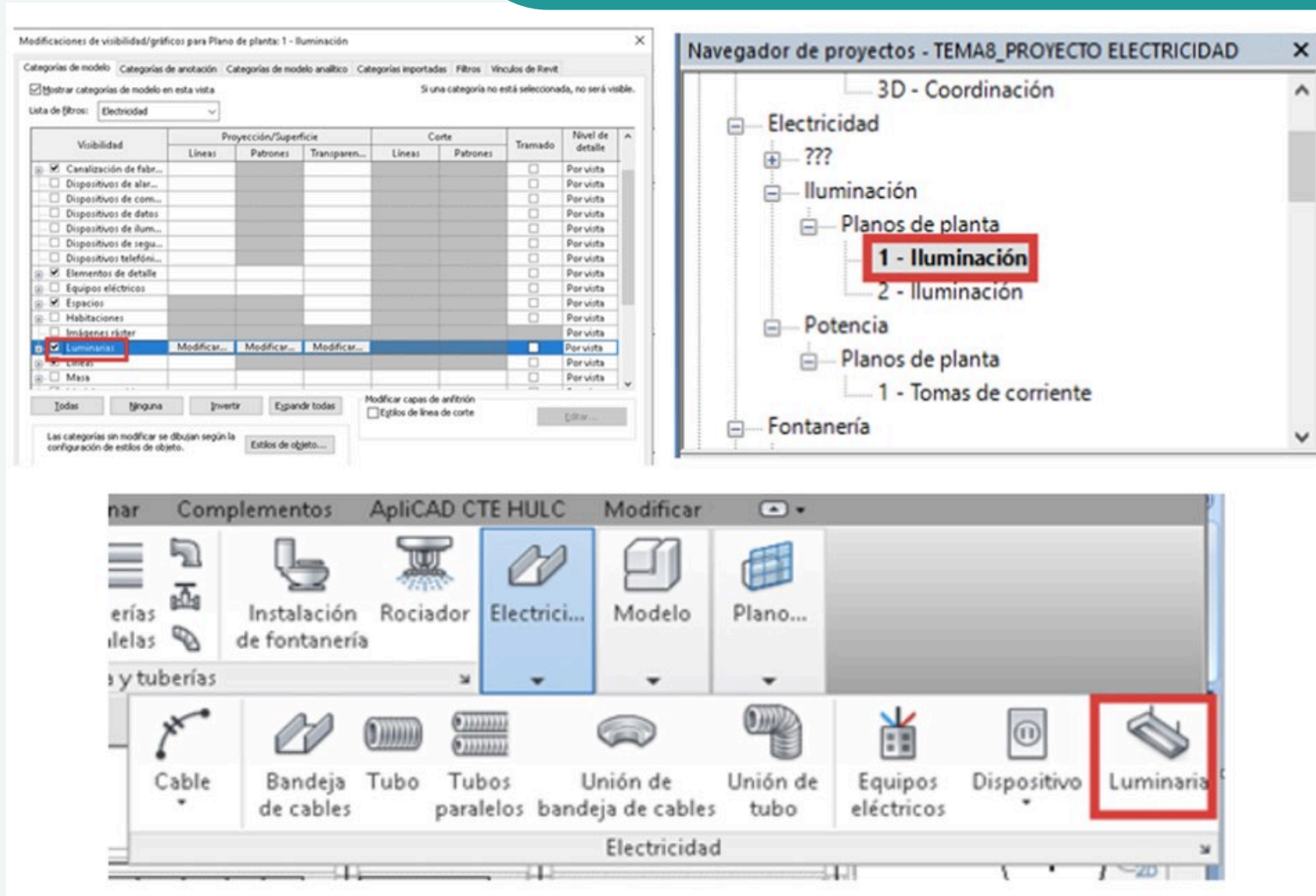
Se diseñarán y planificarán las rutas de evacuación en función de la distribución del personal, pacientes y las instalaciones. El modelado permitirá generar datos precisos sobre la situación exacta de los LEDs

INSTALACIÓN Y CONFIGURACIÓN

Usando el sistema BIM del hospital, los equipos de instalación podrán acceder a planos detallados de la infraestructura, lo que reducirá el riesgo de errores durante la fase de implementación.



03 Metodología



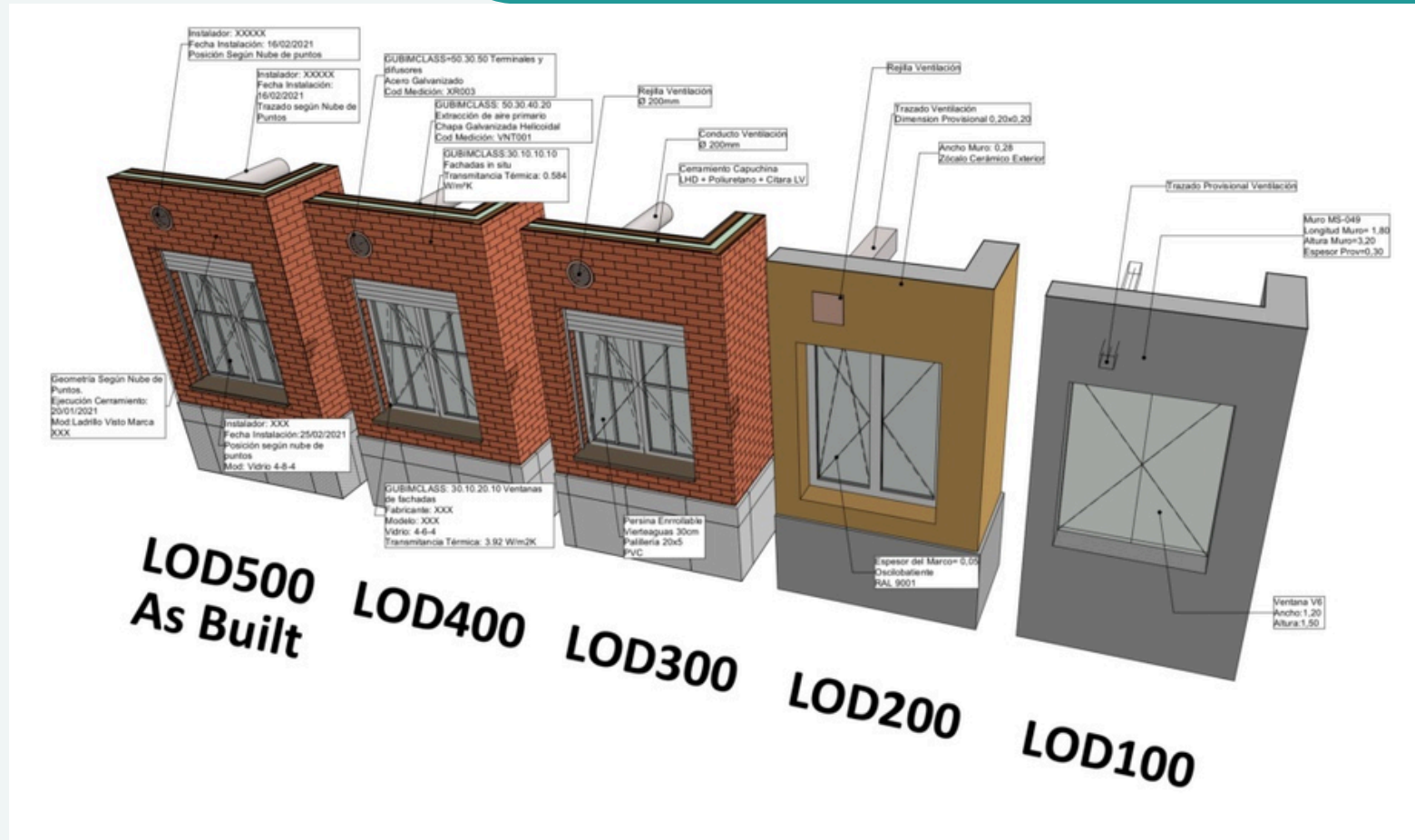
BIM



Los fabricantes de productos de iluminación generan Familias

Comité BIM de la Illuminating Engineering Society (IES) desarrolló el documento Lighting Parameters for Building Information Modeling, con los parámetros necesarios para cumplir cada LOD.

03 Metodología

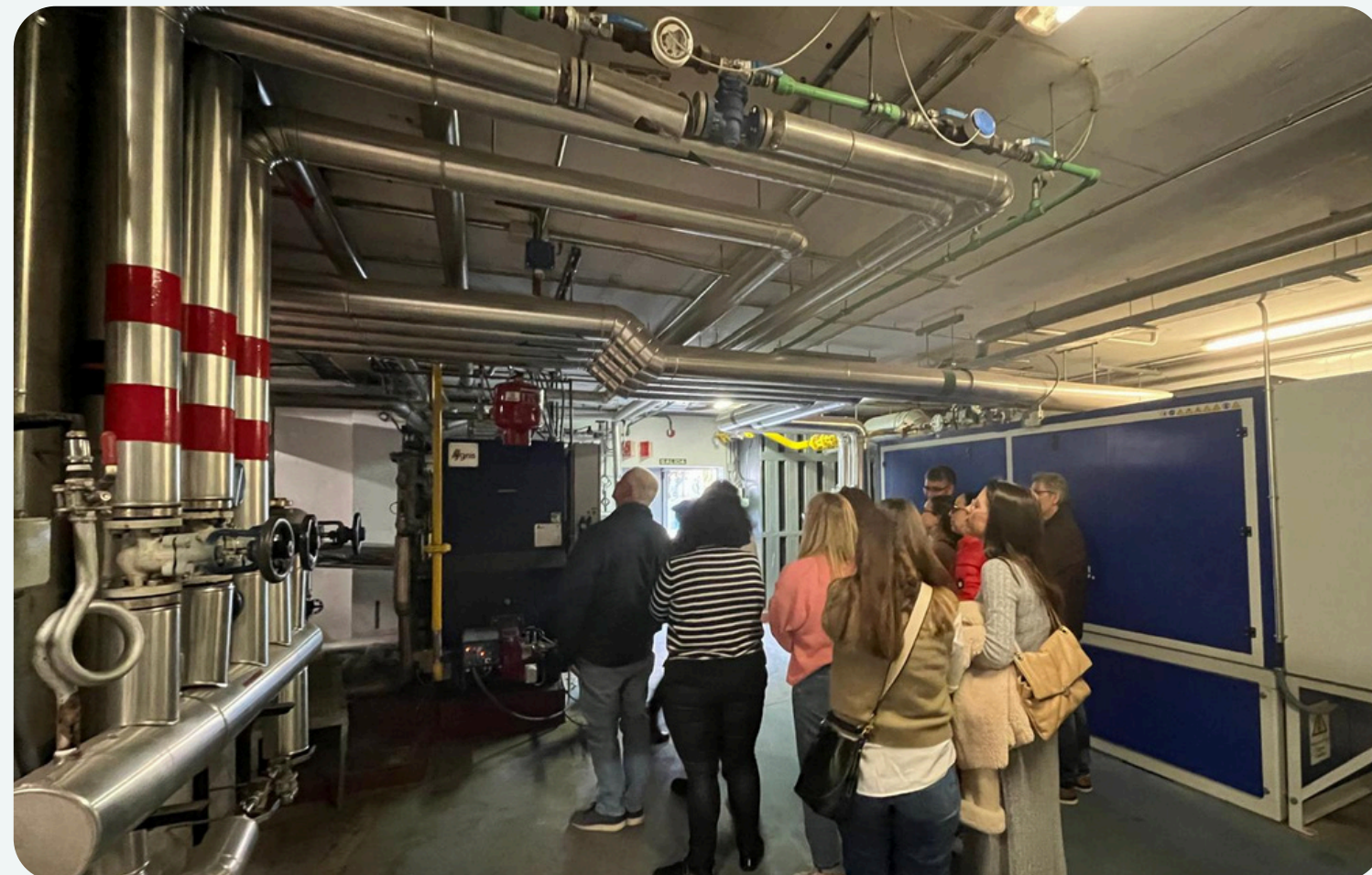


PRUEBAS Y VALIDACIÓN

Una vez instalado el sistema, se realizarán pruebas exhaustivas para verificar su funcionamiento en diferentes escenarios de emergencia.

FORMACION

El personal debe ser entrenado para interpretar correctamente estas señales y utilizarlas como referencia para guiar a pacientes y visitantes durante la evacuación



04 Conclusiones



1

**GUIA VISUAL EFICAZ PARA
EVACUAR EL EDIFICIO DE
MANERA RÁPIDA Y
SEGURA**

2

**SINCRONIZACIÓN
AUTOMÁTICA CON LOS
SISTEMAS DE ALARMA,
FUNCIONAMIENTO EN
CONDICIONES ADVERSAS**

3

**SIMULACIONES CON BIM,
PERMITIENDO AJUSTES
DINAMICOS TANTO
PREVENTIVOS COMO
CORRECTIVOS**



**MUCHAS GRACIAS POR
VUESTRA ATENCIÓN**

CÓRDOBA

20

19-20 marzo

PALACIO DE LA MERCED. CÓRDOBA

25



Junta de Andalucía
Consejería de Salud y Consumo
Escuela Andaluza de Salud Pública



Junta de Andalucía
Consejería Salud y Consumo
Servicio Andaluz de Salud