

Por tu seguridad, por tu salud, por ti

VII Jornadas de PRL

Seguimos
progresando

#PrevenciónRiesgosSAS



Cádiz
16-17 mayo
2024

ANALISIS DE LA INCAPACIDAD TEMPORAL EN UN HOSPITAL DE TERCER NIVEL

Dr. Antonio Meléndez López.
Unidad de Salud Laboral.HURS



El sector sanitario es un sector ampliamente especializado y pluridisciplinar entre el que se incluye personal sanitario y no sanitario, todos ellos imprescindibles para el correcto funcionamiento del sistema. Es un sector donde convergen colectivos de trabajadores de muy diversa cualificación y en el que al prestar cuidados de salud, los daños a terceros pueden tener graves repercusiones.



La incapacidad temporal (IT) representa una herramienta útil para realizar el diagnóstico de salud en nuestros centros sanitarios como empresas.

REFERENCIA LEGAL

- RD. 843 / 2011
- EPSLT

OBJETIVOS Y METODOLOGÍA

Estudio analítico de cohorte retrospectiva

- **Composición de la muestra:** Estudio de las historias clínicas y partes de IT de trabajadores del hospital en el período comprendido entre el 1 de enero al 31 de diciembre del 2023 con un total de **2994** procesos registrados y valorados por la Unidad Médica de Valoración de Incapacidades.

VARIABLES DE ESTUDIO

- SEXO
- EDAD
- CATEGORIA PROFESIONAL
- UGO
- PATOLOGÍA
- CAUSA DE ALTA
- CARÁCTER DE LA CONTINGENCIA
- DURACIÓN DE LA BAJA
- ANTIGUEDAD

VARIABLES CUANTITATIVAS

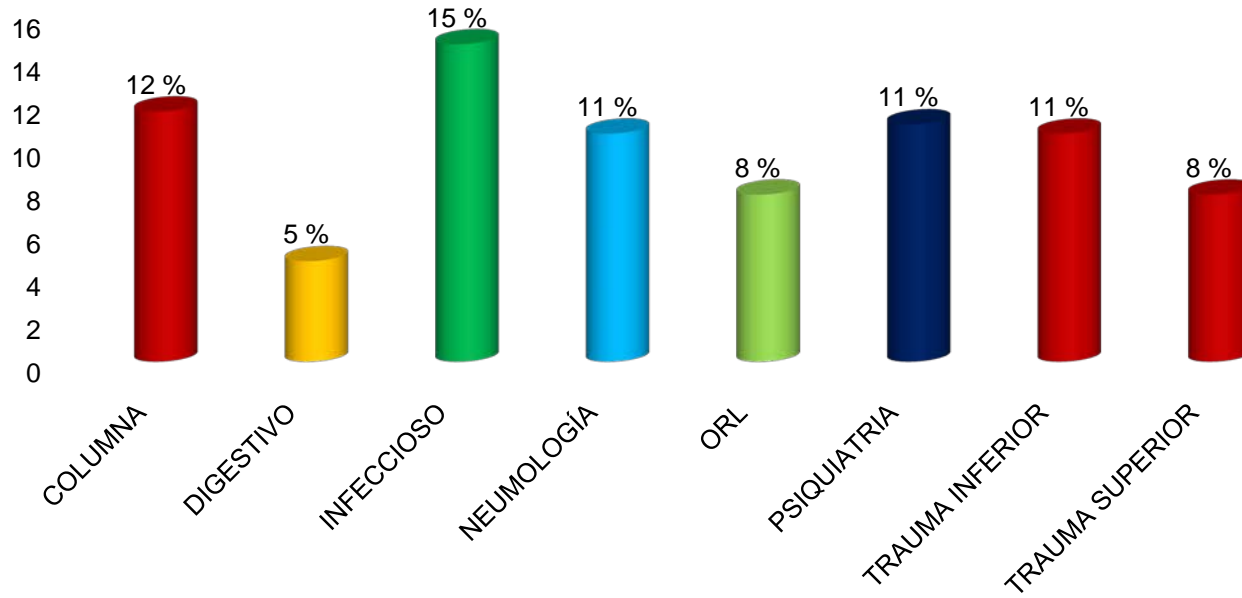
- Media
- Mediana
- Error estándar de la media
- T – test para muestras independientes
- Análisis de la varianza

VARIABLES CUALITATIVAS

- Ji cuadrado

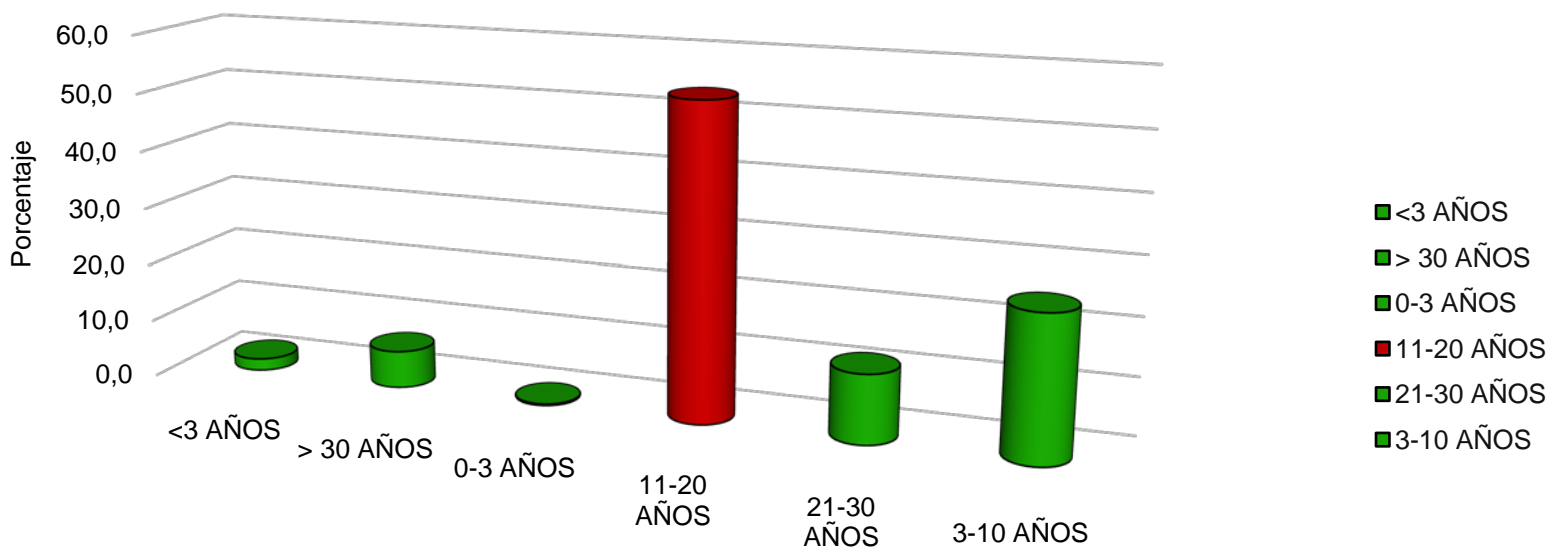
RESULTADOS

PATOLOGÍA



RESULTADOS

Antigüedad

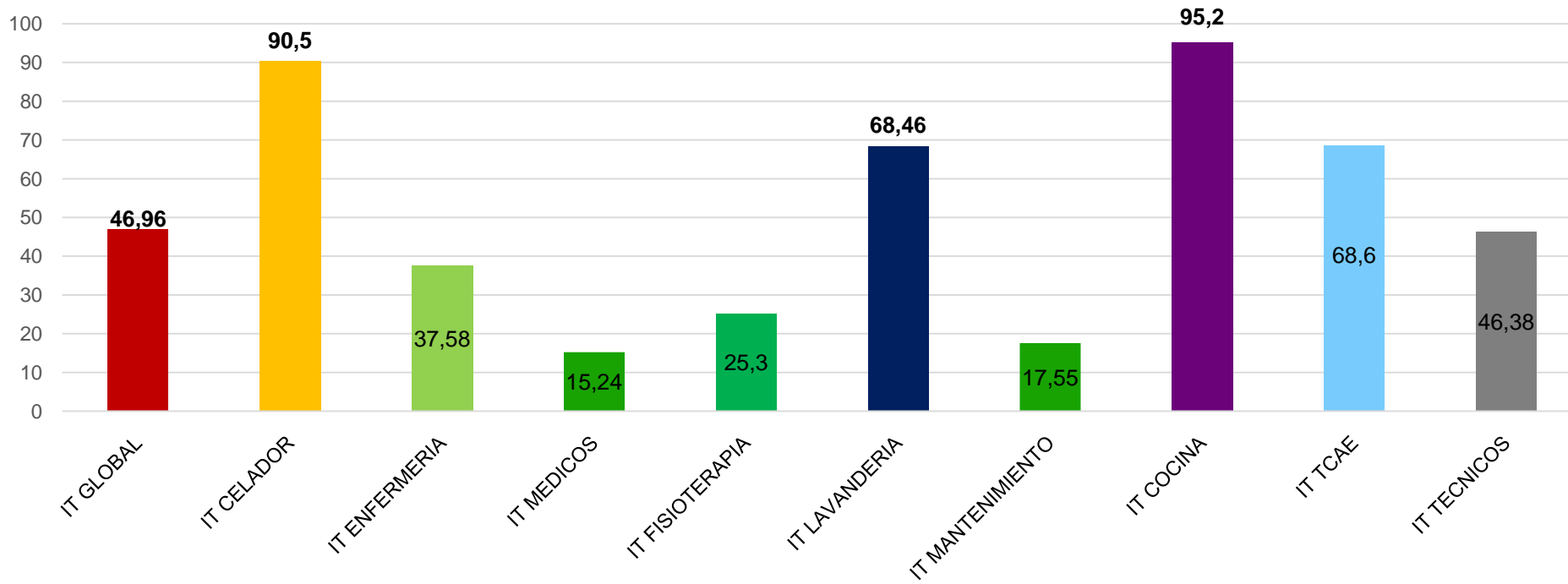


Por tu seguridad, por tu salud, por ti

VII Jornadas de PRL

RESULTADOS

TASA POR CATEGORIA LABORAL



Por tu seguridad, por tu salud, por ti

VII Jornadas de PRL

RESULTADOS 2019 / 2023

DIMENSIONES	2019	2023
NÚMERO EXPEDIENTES	2277	2949
DURACIÓN MEDIA IT	37 DÍAS	36 DÍAS
MEDIANA DURACIÓN IT	16 DÍAS	24 DÍAS
PATOLOGÍAS PREVALENTES	TRAUMATOLOGÍA 35 %	TRAUMATOLOGÍA 31%
	PSIQUIATRÍA 9 %	PSIQUIATRÍA 11 %
	ORL 8%	ORL 8%
	DIGESTIVO 8 %	DIGESTIVO 5%
CATEGORÍA LABORAL	TCAE	TCAE
	ENFERMEROS	ENFERMEROS
	PINCHE	CELADOR
TASA IT GLOBAL	42,30%	49,90%

CONCLUSIONES

- ✓ **La tasa de incidencia de IT en el personal no asistencial es mayor que en el asistencial.**
- ✓ **El colectivo de trabajadores TES tiene una menor incidencia de IT.**
- ✓ **Las patologías con mayor incidencia en los procesos de IT son los TME y la patología psiquiátrica.**
- ✓ **La edad es una dimensión con influencia en los procesos de IT.**
- ✓ **El estudio de la IT es un indicador necesario para el diseño y puesta en marcha de los diferentes programas de PSLT.**