

# SEXTA OLA COVID

## ANÁLISIS DE BAJAS DE PROFESIONALES

Juan Carlos Núñez López / Loreto Lemus López / Cristina Durán Ávila  
 Marzo 2022

### INTRODUCCIÓN Y OBJETIVOS

Durante la "SEXTA OLA COVID" (dic-21 a feb-22) se produjeron un gran número de bajas de profesionales de nuestros centros, apreciándose diferencias notables con otras olas anteriores. También estudiamos las bajas por categorías y edades, analizándolas desde dos vertientes: en valor absoluto y relativo al total de profesionales de cada colectivo analizado.

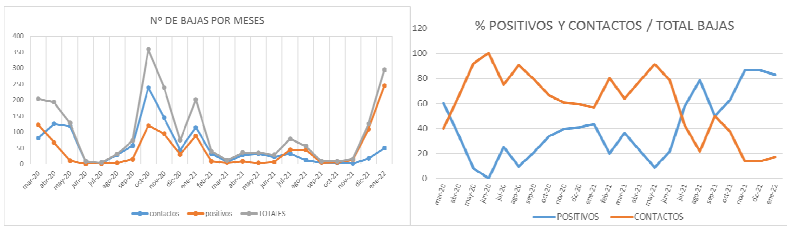
### MATERIAL Y METODOS

#### DATOS:

1. Bajas de profesionales por COVID durante toda la pandemia diferenciando POSITIVOS y CONTACTOS.
2. Bajas de profesionales por COVID POSITIVOS y CONTACTOS en el periodo 01/12/2021 y el 22/01/2022 (denominada 6ª ola), por grupos de edades, categorías profesionales y otros datos no detallados en este poster, como sexo, servicio, etc.
3. Profesionales en activo en enero 2022

- La muestra se obtiene de datos reales, no empíricos o teóricos, durante el periodo de tiempo indicado.
- Se analiza la evolución de bajas por contactos/positivos durante toda la pandemia y las diferencias entre las diferentes olas.
- Los datos se han analizado con las funciones y gráficos del programa EXCEL

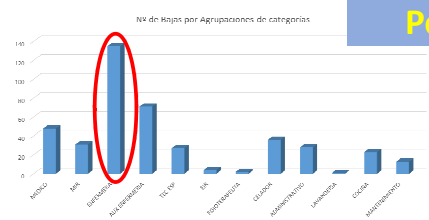
### RESULTADOS



#### DURANTE TODA LA PANEMIA

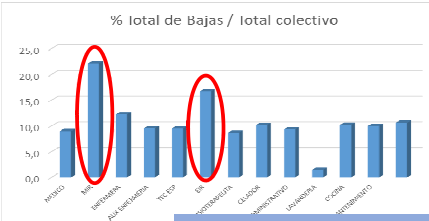
A partir de la denominada 5ª ola (julio 21) se invirtieron las bajas, superando las de POSITIVOS a los CONTACTOS

#### DURANTE LA 6ª OLA

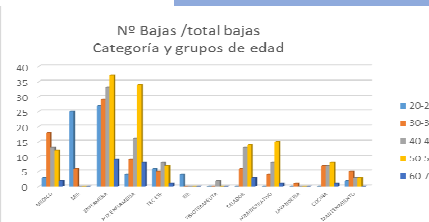


#### Por categorías

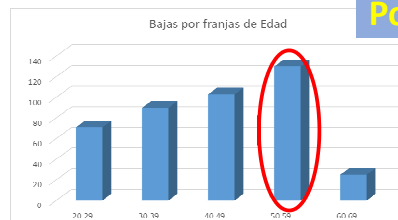
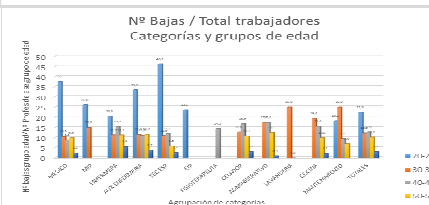
En valor absoluto el colectivo de **Enfermería** es el de mayor número de bajas, en valor relativo al total de profesionales, **MIR** y **EIR** son los más numerosos



#### Por categoría y grupos de edad

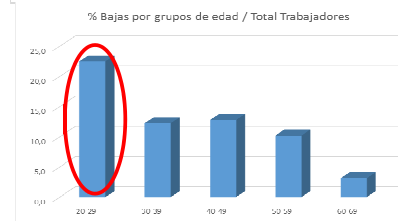


En valor absoluto la categoría de **enfermería** entre **50-59** años tiene un mayor nº de bajas y en valor relativo, el mayor nº de bajas se produjo en **personal sanitario** y en el grupo de edad de **20-29** años.



#### Por grupos de edad

En valor absoluto el colectivo con más bajas es en el grupo de edad de **50 a 59**, pero en valor relativo el grupo de edad con valor más elevado es para el de entre **20 y 29** años



### CONCLUSIONES

1. En junio del 21 el número de bajas por POSITIVO superó al de CONTACTOS por el cambio de normativa sobre aislamientos de VACUNADOS.
  2. Del estudio de la "sexta ola", concluimos que, contrariamente a lo que la Prensa daba a entender:
    - El mayor número de bajas se produjo en las categorías de Enfermería, Aux. de Enfermería y Facultativos (personal sanitario) y en la franja de edad entre 50-59 años. (analizando los datos en valor absoluto).
    - En contraposición con lo anterior, en valores relativos al número total de profesionales de cada colectivo, los jóvenes entre 20-29 años de las categorías médicas y de enfermería son los que tienen un porcentaje mayor de bajas.
- Por último se confirma que los profesionales con atención directa al paciente tuvieron más bajas. Además, aunque no se presenta el gráfico por falta de espacio, se ha comprobado que las plantas con más enfermos COVID tuvieron valores más altos de bajas en profesionales.